



**Fonoblok<sup>®</sup>**

**QUANDO NON TUTTO DOVREBBE ARRIVARE ALLE TUE ORECCHIE.  
QUANDO MENO RUMORE SIGNIFICA VIVERE MEGLIO**

FONOBLOK - l'isolante acustico per le tubazioni di scarico







## Tubi Fonoblok in rotoli in polietilene espanso

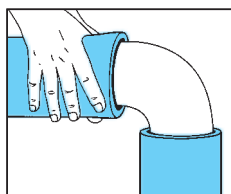
Per isolare tubi PE PP e PVC diam. est. in mm	Codice Fonoblok AR	Spessore Fonoblok mm	Contenuto cartone metri	N° rotoli per cartone	Lunghezza rotoli
50	TL-50/5-AR-FNK	5	135	9	15
63/75	TL-70/5-AR-FNK	5	105	7	15
90/110	TL-100/5-AR-FNK	5	75	5	15
125	TL-125/5-AR-FNK	5	60	4	15

## Nastro autoadesivo in polietilene espanso per ricoprire giunti ed isolamenti di pezzi speciali.

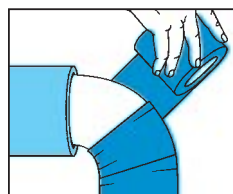
Codice prodotto	Larghezza nastro mm	Spessore nastro mm	Lunghezza nastro metri	Rotoli cartone
TL-TAPE/50-AR	50	3	15	12
TL-TAPE/75-AR	75	3	15	8
TL-TAPE/100-AR	100	3	15	6

## Come installare Fonoblok®

### ISOLAMENTO DI TUBI DIRITTI E CURVE

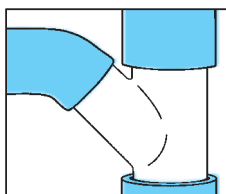


**1** Le parti diritte vanno semplicemente inguainate prima della installazione dei tubi di scarico.



**2** La curva viene isolata passando un doppio strato di nastro adesivo TL-TAPE/XX-AR, sormontando i tubi diritti di Fonoblok, per garantire la continuità di isolamento.

### ISOLAMENTO DI TUBI DIRITTI CON INNESTO DI BRAGHE

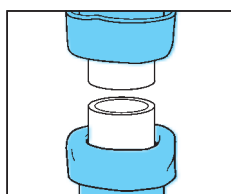


**1** Si infila il Fonoblok fino all'arresto sulla braga.

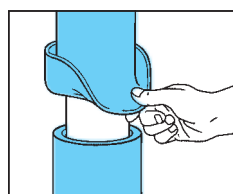


**2** Si procede all'isolamento della braga passando due volte il nastro adesivo TL-TAPE/XX-AR e curando sempre di sormontare il Fonoblok.

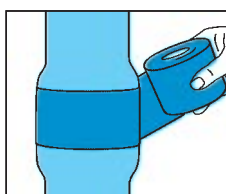
### ISOLAMENTO DI TUBI DI SCARICO IN POLIETILENE A SILDARE



**1** Dopo aver inguainato i tubi si risvolterà sufficientemente il Fonoblok e si effettuerà la saldatura a caldo dei tubi di scarico.



**2** Dopo pochi secondi, a tubi freddi, si rigireranno i lembi di Fonoblok sovrapponendoli.

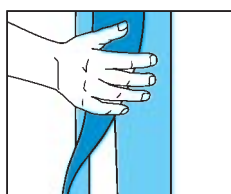


**3** Si procede al fissaggio dei due lembi per mezzo del nastro autoadesivo, che si fisserà in corrispondenza del sormonto e per l'intera circonferenza.

### GIUNTO DI DILATAZIONE

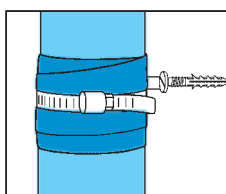
L'isolamento con Fonoblok in corrispondenza del giunto eviterà polveri, detriti od altro all'interno del giunto stesso. Ciò permetterà un buon funzionamento del sistema facendo scorrere bene il tubo di scarico sul giunto.

### ISOLAMENTO DI TUBI DI SCARICO GIÀ INSTALLATI



Si sceglierà una misura di Fonoblok appena più grande del tubo da isolare. Si taglierà il Fonoblok in senso longitudinale e lo si avvolgerà sul tubo sormontando sufficientemente i due lembi da chiudere, che saranno sigillati con nastro adesivo TL-TAPE/XX-AR.

### INSTALLAZIONE DEL COLLARE



Il collare di fissaggio dei tubi deve essere installato sopra il Fonoblok. È meglio anche passare prima uno strato di nastro adesivo TL-TAPE/XX-AR per eliminare completamente le vibrazioni. Si raccomanda anche di rivestire il collare con nastro adesivo TL-TAPE/XX-AR.